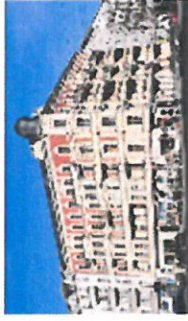


MKS ARCHITEKTEN - INGENIEURE GmbH – das Firmenportrait

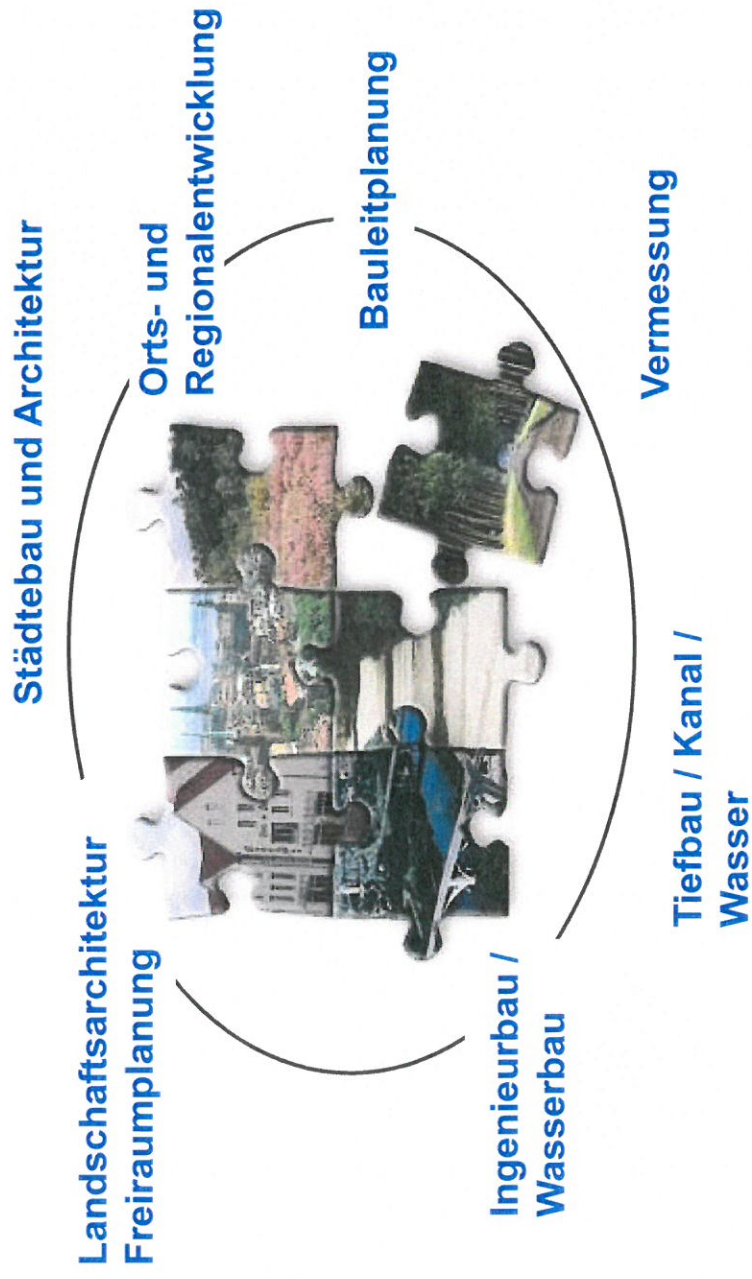
für den



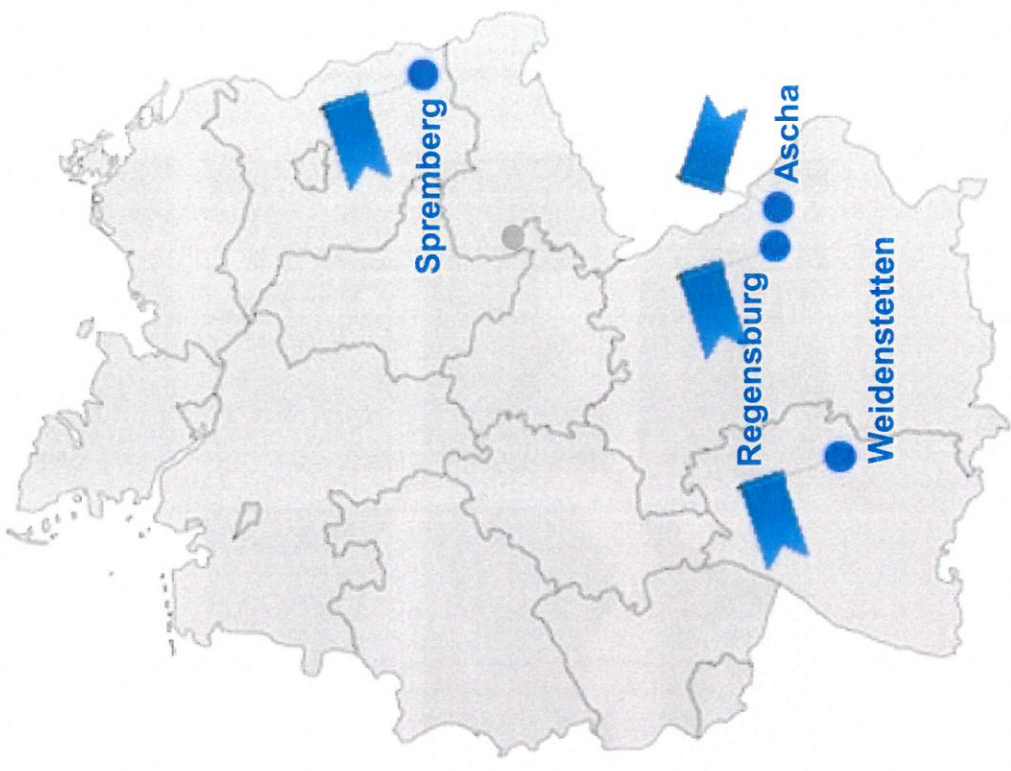
Verwaltungs
Verband
Langenau
Alb-Donau-Kreis



Planung und Umsetzung aus einer Hand



Die Standorte



unsere Mitarbeiter in Weidenstetten, Spremberg und Regensburg



Werner Hillmann
Architekt, Stadtplaner,
Büroinhaber
Stadtumbau, Hochbau,
Freiraumplanung,
Konzeptentwicklung



Cathrin Petrick
Architektin, Büroinhaberin
Projektsteuerung und
Bauleitung, barrierefreies
Bauen Energieberaterin



Frank Krone
Stadt- und Regionalplaner.
Konzeptionelle und
strategische Stadtplanung,
Bauleitplanung



Birgit Dommaschk
Verwaltung, Sekretariat,
Assistenz der
Geschäftsführung



Carola Trebeck
Bauzeichnerin Hochbau
Eingabepläne,
Bauleitpläne
GIS-Anwendungen



Katrin Seidel
Architektin
Hochbau, Entwurfs- und
Ausführungsplanung.



Johanna Hillmann
Master of Science
Hochbau, Entwurfs- und
Ausführungsplanung



Silvia Frank
Landschaftsarchitektin,
Stadtplanerin
Dorferneuerung, Städtebau,
Bauleitplanung, Freiraum-
planung



Christine Kossack
Bauzeichnerin Hochbau
Eingabepläne,



Andrej Erhardt
Architekt
Hochbau, Entwurfs- und
Ausführungsplanung.

unsere Mitarbeiter in Ascha



Andreas Kulzer

Landschaftsarchitekt,
Stadtplaner, Städtebau,
Dorferneuerung,
Freiraumplanung



Thomas Althammer

Landschaftsarchitekt,
Stadtplaner, Büroinhaber
Dorferneuerung, Städtebau,
Bauleitplanung, Freianlagen,
Landschaftsplanung



Stefanie Oberberger

Bauingenieurin
Büroinhaberin
Ingenieurbau, Wasserbau,
Kanalsanierung,
Straßen- und Tiefbau



Roswitha Schanzer

Landschaftsarchitektin,
Stadtplanerin
Dorferneuerung, Städtebau,
Bauleitplanung, Freiraum-
planung, ILE-Koordination



Bastian Kulzer

Master of Engineering
(M.Eng.) Inhaber,
Bauingenieur Tiefbau,
Straßenbau u. -sanierung



Heike Bauer

Bauingenieurin
Straßen- und Tiefbau,
Ausschreibung, Bauleitung



Matthias Bardas

Bachelor of Engineering
(B.Eng) Büroinhaber,
Landschaftsarchitektur
Dorferneuerung,
Bauleitplanung, Freianlagen,



Daniela Aschenbrenner

Bauzeichnerin Hochbau
Eingabepäne, Bauleitpläne
Dorferneuerungspläne



Denes Rist

Bauingenieur
Gelände- und Bestands-
vermessung, Auswertung,
Absteckungen



Katrin Sykora

Bachelor of Engineering
(B.Eng) Landschafts-
architektur Freianlagen,
Landschaftsplanung



Tobias Diermeier

Auszubildender
Tief-, Straßen- und
Landschaftsbau



Magdalena Falter

Master Geographie (Kultur,
Tourismus, Umwelt),
Bachelor of Arts (BWL,
Spanische Philologie)



Rainer Bachmeier

Bachelor of Engineering
Bauingenieur
Tiefbau, Straßenbau und
-sanierung



Lydia Leibl

Verwaltung, Sekretariat,
Assistenz der
Geschäftsführung



Sophia Moser

Auszubildende
Tief-, Straßen- und
Landschaftsbau

Unsere Aufgabengebiete

ORTS- UND REGIONALENTWICKLUNG, STADTPLANUNG, HOCHBAU



- | Städtebauliche Pläne und Entwicklungskonzepte
- | Ortskernsanierung, Dorferneuerung, Städtebauförderung
- | Baubegleitende Beratung
- | Entwurfs- und Ausführungsplanung
- | Eingabepplanung
- | Bauüberwachung

FREIRAUM-, GRÜN- UND LANDSCHAFTSPLANUNG



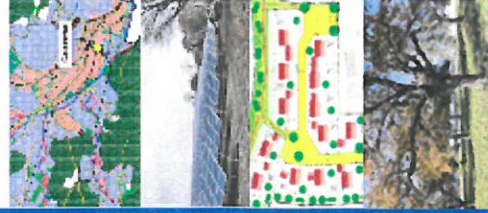
- | Landschaftspflegerische Begleitpläne
- | Pflege- und Entwicklungspläne
- | Öffentliche und private Freiflächen
- | Friedhöfe | Gedenkstätten
- | Sport- und Freizeitanlagen
- | Ökokoonto | Naturschutz

ERSCHLIEßUNGSPLANUNG UND GIS-DIENSTLEISTUNG



- | Elektronische Bestandsvermessung
- | Erschließungsplanung (Straßenbau, Ver- und Entsorgung)
- | GIS-Dienstleistungen für Kommunen und Verbände

BAULEITPLANUNG



- | Flächennutzungspläne
- | Landschaftspläne
- | Bebauungs- und Grünordnungspläne
- | Satzung nach § 34 / § 35 BauGB
- | Umweltprüfung und Umweltberichte
- | Naturschutzfachliche Eingriffsregelung
- | Umweltverträglichkeitsstudien

WASSERBAU UND HOCHWASSERSCHUTZ



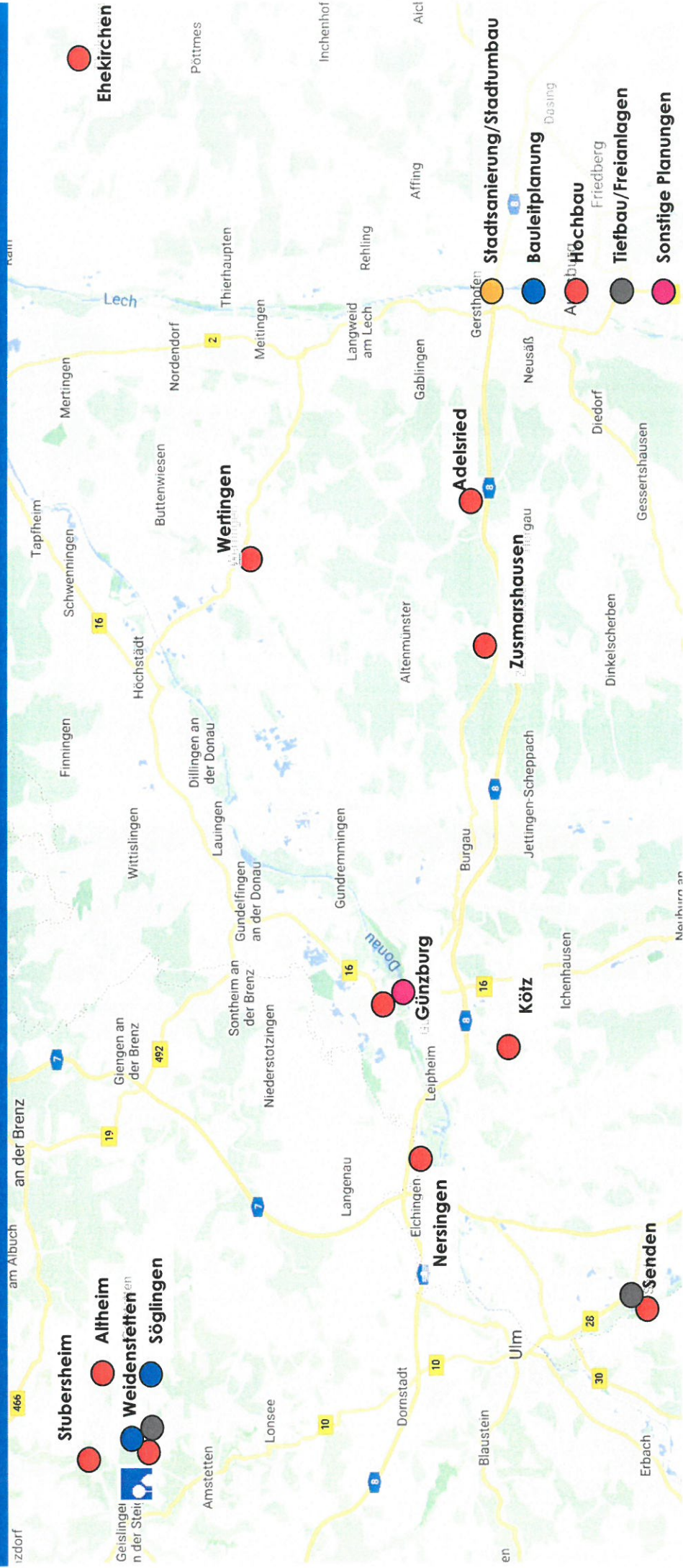
- | Wasserrechtliche Plangenehmigungen
- | Hochwasserentlastung, Hochwasserfreilegung
- | Regenwasserbewirtschaftung und Regenwasserrückhaltung
- | Gewässerrenaturierung
- | Gewässerentwicklungskonzepte und Pflegepläne

BERATUNG IM BEREICH ERNEUERBARE ENERGIEEN

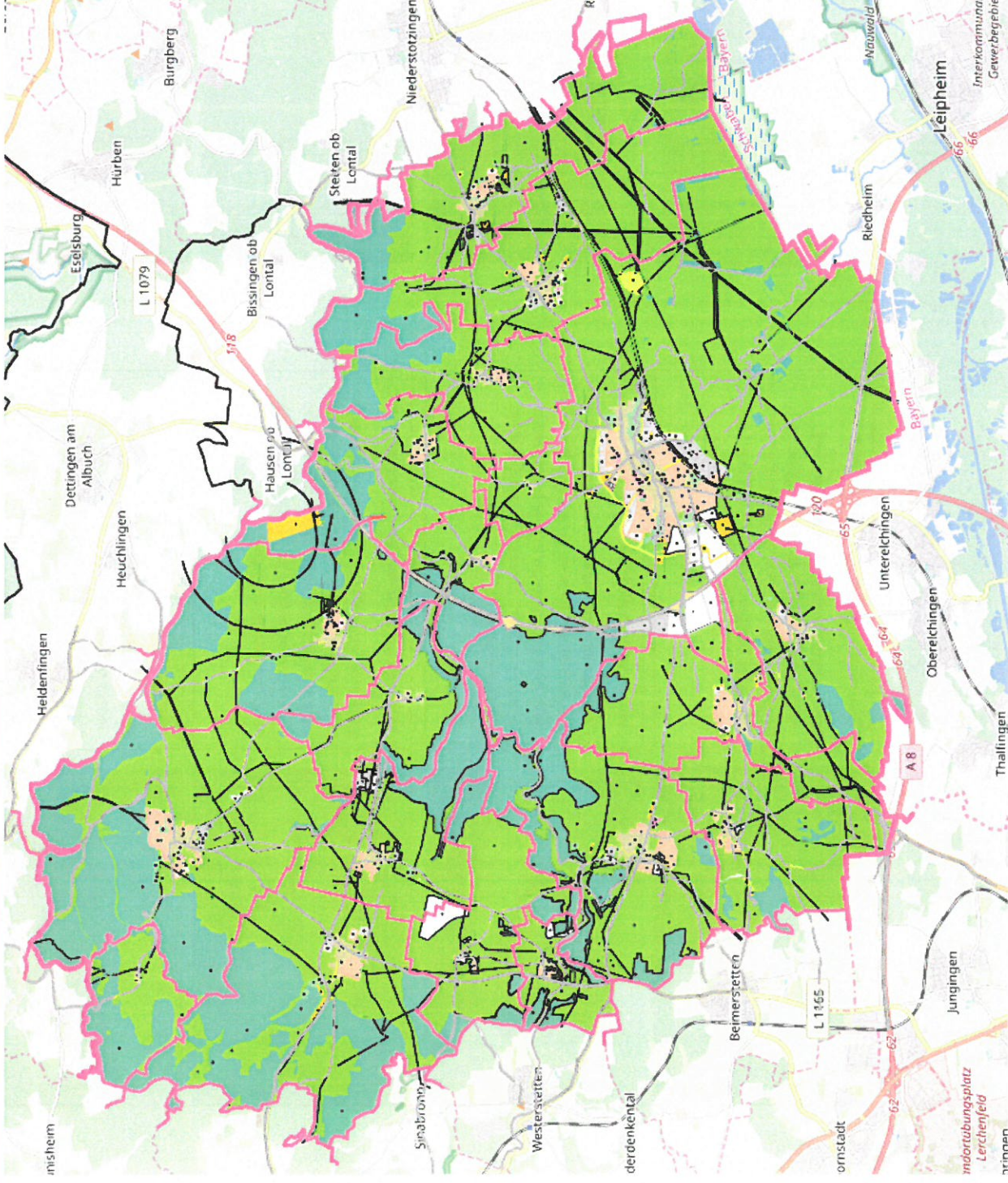


- | Auszeichnung im Bereich Erneuerbare Energien
- | kommunale Beratung im Bereich Klimaschutzmanagement

Unsere Planungen in Schwaben



Der Flächennutzungsplan des Verwaltungsverbandes Langenau



Das Aufgabenverständnis

Neuaufstellung des FNP erforderlich, da zu viele Änderungs Sachverhalte zu berücksichtigen und zu integrieren sind.

Entwicklungen im Umfeld (S21 und Ulmer Norden) müssen einfließen.

Veränderte Rahmenbedingungen durch Fachplanungen, wie z.B. Landschaftsplan, Windeignungsgebiete U.ä.

Grundlage der Neuausweisungen ist das abgestimmte Entwicklungskonzept.

Mit dem Einzelgemeinden werden die gewerblichen Entwicklungen abgestimmt.

Vorhanden Bauflächenausweisungen überprüft und ggf. an die aktuelle Nutzung anpassen

Überprüfung des Flächenbedarfs für Sonderbauflächen

Vergleichbare Planungen



Flächennutzungsplan Spremberg mit LP

Der Flächennutzungsplan von Spremberg wurde am 06.08.2005 rechtskräftig. Auf der Grundlage des Basis-FNP's wurden bis 2018 insgesamt 7 Änderungen zur Rechtskraft gebracht.



Flächennutzungsplan Weltzow mit LP

Der Flächennutzungsplan wurde auf der Grundlage der Rahmenplanung entwickelt. Die informelle Planung wurde so in eine rechtsfähige Form übergeführt. Zurzeit wird ein Deckblatt zum FNP erarbeitet.



5 Flächennutzungspläne Amt Lieberose mit LP

gemeindeübergreifender Flächennutzungsplan für 5 Amtsgemeinden. Inhaltlich problematisch waren die Abstimmungen der Ansprüche aus der Erholungsfunktion mit den verschiedenen naturräumlichen Belangen



Flächennutzungsplan Lübbenau mit LP

Für die Stadt Lübbenau/Spreewald und einige Gemeinden des Amtsgebiets wurde ein gemeinsamer Flächennutzungsplan erarbeitet, um die Interessen der Stadt mit den Umlandgemeinden schon in einer sehr frühen Phase koordinieren zu können.



Flächennutzungsplan Rattenberg mit LP

Für die Gemeinde Rattenberg im Landkreis Straubing-Bogen wurde ein ca. 3.100 ha großer Flächennutzungsplan mit Landschaftsplan erarbeitet. Die Schwerpunkte waren die Siedlungsentwicklung, Regelungen der Erstaufforstung und die Biotopentwicklung und -pflege.



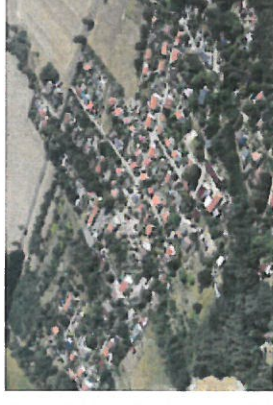
Flächennutzungsplan Gemeinde Gotteszell

Die Gemeinde Gotteszell, VG Ruhmannsfelden, Landkreis Regen, hat ihren alten Flächennutzungsplan von 1970 grundlegend fortgeschrieben.



Deckblatt FNP/LP Luckau (2019)

Im Rahmen der Entwicklung eines Wohnbaustandortes ist es erforderlich den Flächennutzungsplan fort zu schreiben. Neben dem Wohngebiet werden drei weitere Änderungen mit bearbeitet.



Deckblatt FNP Rietzneuendorf (2018)

Im Rahmen der Entwicklung eines Photovoltaikstandortes ist es erforderlich den Flächennutzungsplan fort zu schreiben.

Unser Angebot

Größe des Plangebietes: 22.000 ha

Honorarzone: I

Fläche des Plangebietes ist 7.000 ha über dem Höchstwert der HOAI

dies wird mit einem 30 % Aufschlag berücksichtigt

das Entwicklungskonzept wird mit einem 30 % Abschlag berücksichtigt.

kalkuliert sind folgende Termine:

- 28 Termine in kommunalen Gremien
- 3 x Bürgermeister-Dienstberatung
- 3 x Verbandsversammlung
- 7 x Behördentermine

2013-§18 Flächennutzungsplan.

Nettohonorar: 230.862,18 EUR

Honorarzone	I
Honorarsatz	Mindestsatz (0,0%)
Anrechenbare Flächen (ha)	22.000,00
Grundhonorar (100%) incl. 30% Aufschlag	314.098,20 €

Die Leistungsphasen

Bezeichnung	nach HOAI	vereinbart	Betrag
Vorentwurf für die frühzeitigen Beteiligungen	60,0%	30,00%	94.229,46
Entwurf zur öffentlichen Auslegung	30,0%	30,00%	94.229,46
Plan zur Beschlussfassung	10,0%	10,00%	31.409,82
Grundhonorar		70,00%	219.868,74

Honorar-Zusammenfassung

Nettohonorar	219.868,74
Summe	219.868,74
Nebenkosten 5%	10.993,44

Nettohonorar	230.862,18
Mehrwertsteuer (19,0%)	43.863,81
Bruttobonorar	274.725,99

Besondere Planungen: Sozialer Wohnungsbau in Senden

04.12.2018



04.12.2018, 07:50:50
Hauptstraße 65
86637 Einswangen
Deutschland



04.12.2018, 09:36:18
Franz-Beiglmüller-Straße 8
89250 Senden
Deutschland



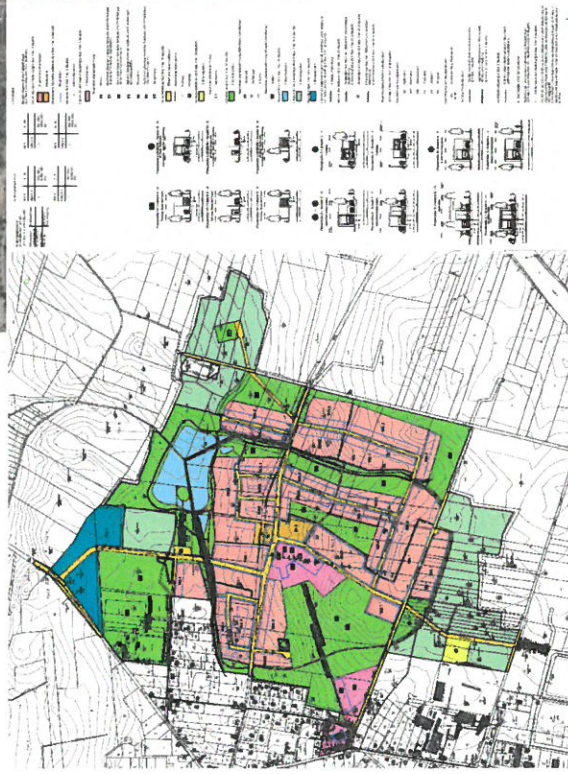
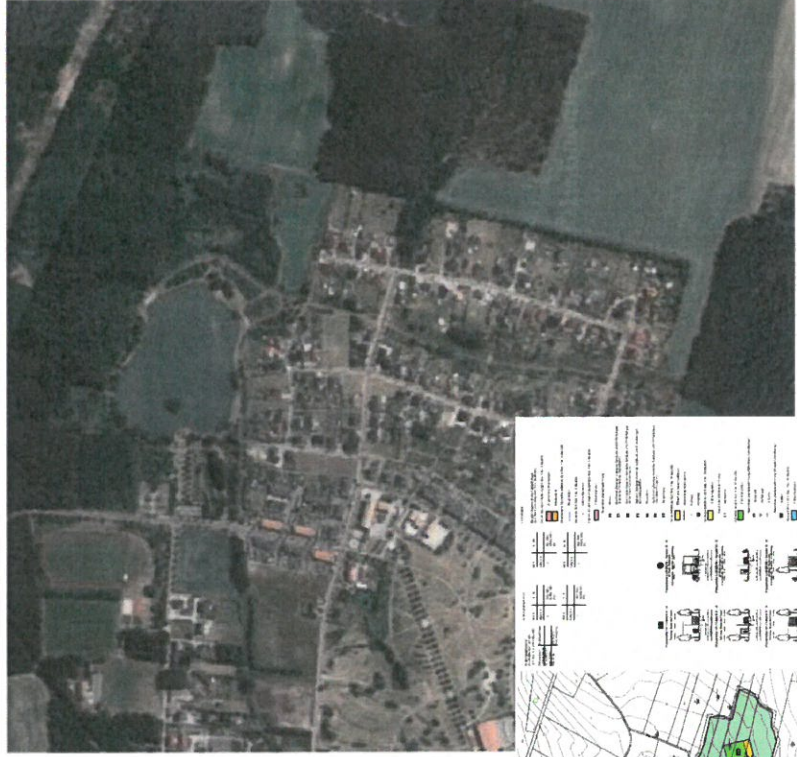
Besondere Planungen: Konversionsflächen

- Planung zur zivilen Nutzung eines ehemaligen Militärstandortes



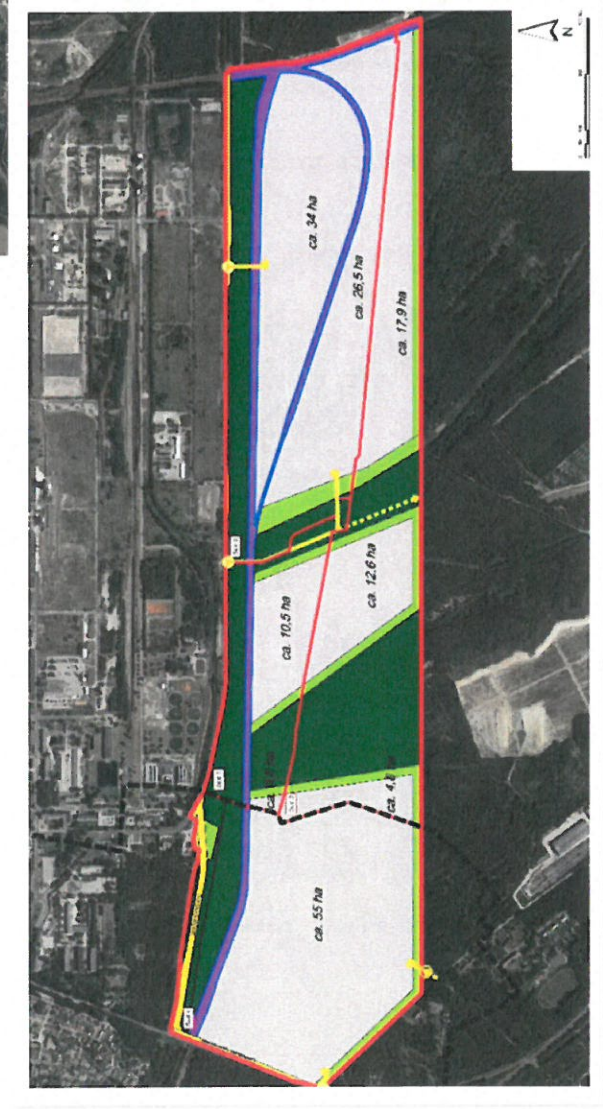
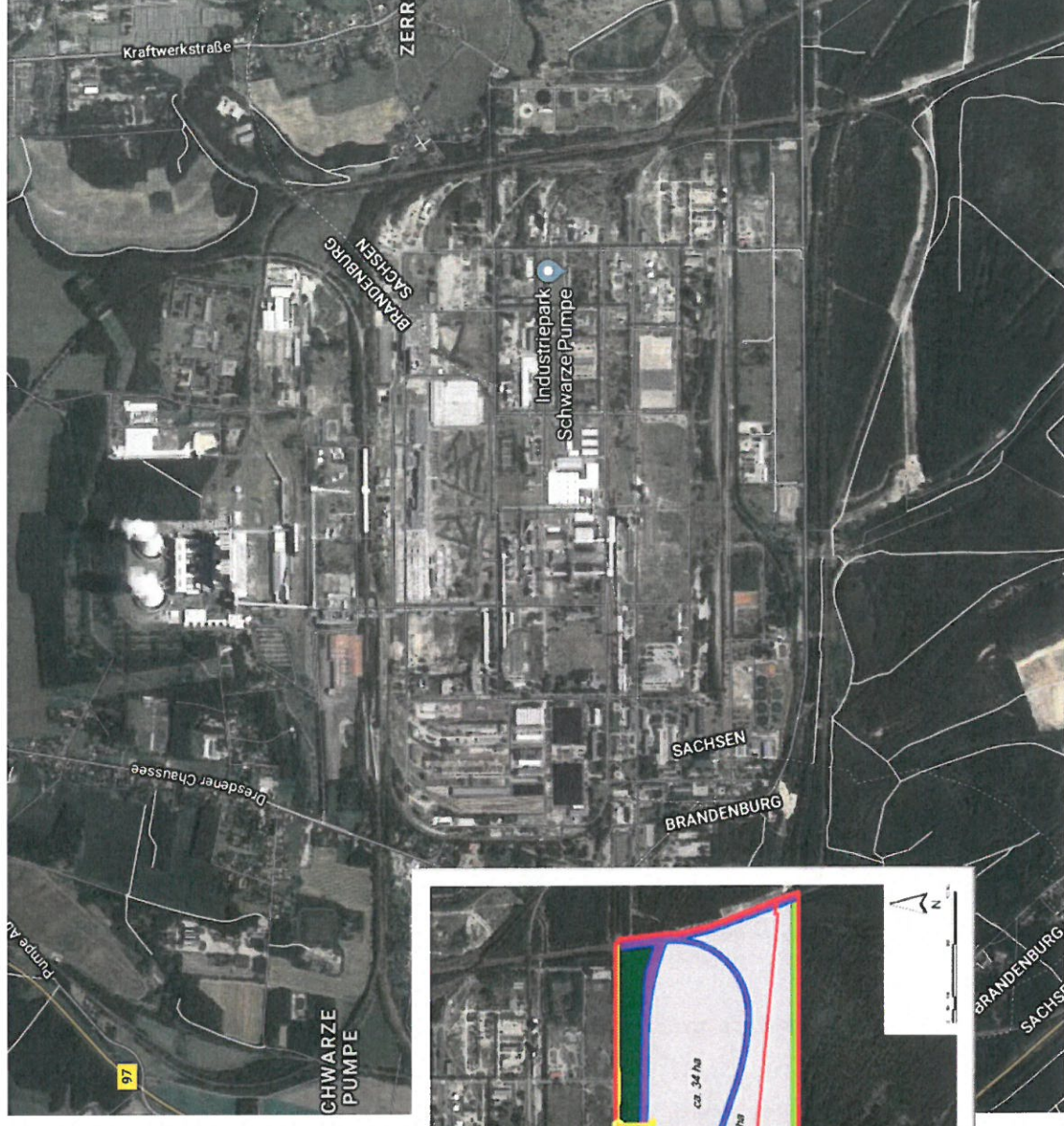
Besondere Planungen: Umsiedlungen im Zuge des Tagebaus

- Komplexe Ortsumsiedlung mit Betroffenenbetreuung

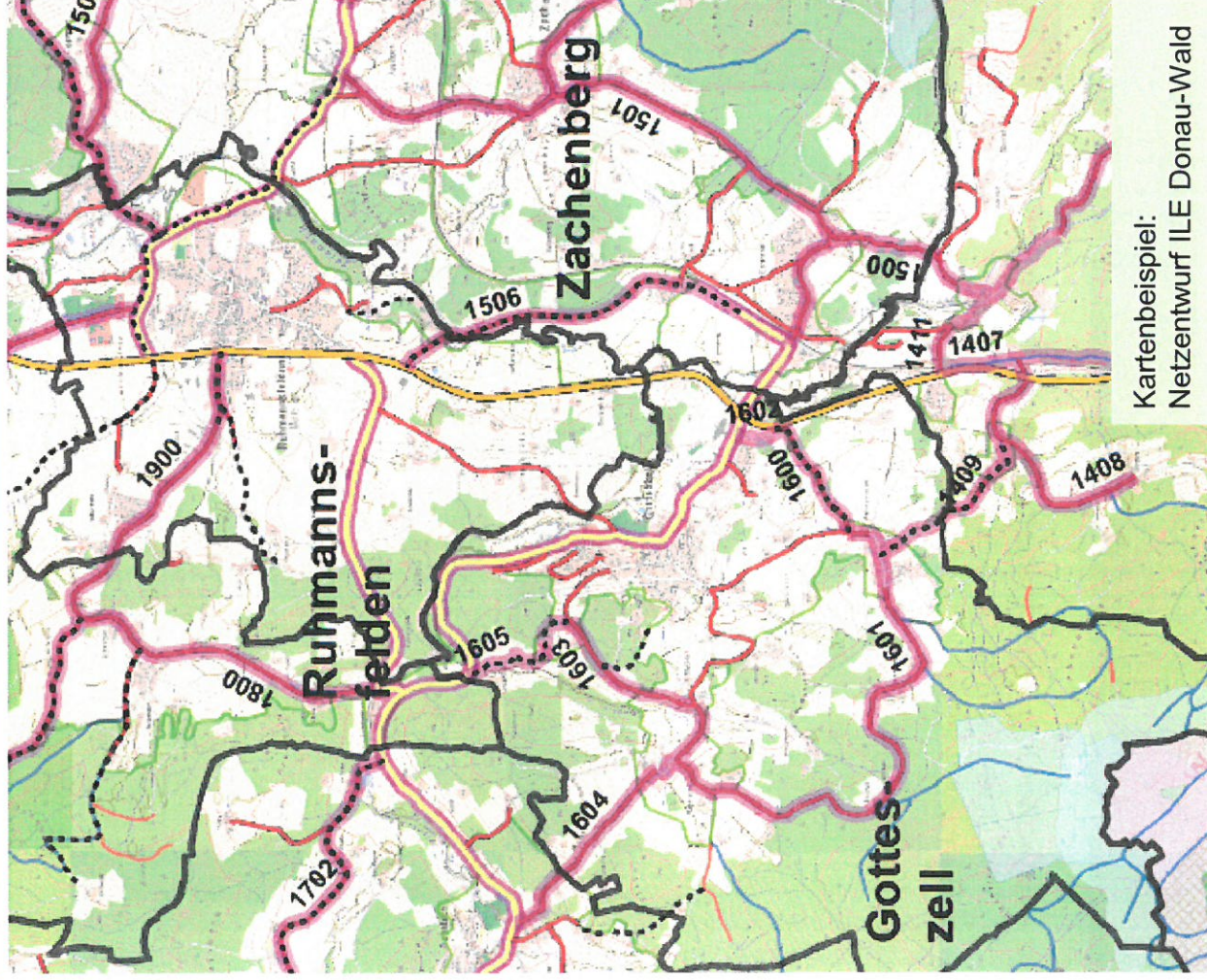


Besondere Planungen: Erweiterung komplexer Industriestandorte

- Erweiterung eines Industriestandortes um 290 ha im Zuge des Strukturwandels in zwei Bundesländern (Brandenburg und Sachsen)



Besondere Planungen: Ländliche Kernwegeneetze



Konzeptentwicklung

in enger Zusammenarbeit mit den Kommunen, lokalen Fachleuten und Fachstellen

▪ Ziele

- Definition interkommunaler Wegeneetze zur effizienten Nutzung der ländlichen Infrastruktur
- Ausbau auf heute notwendige Standards
- Lenkung des land- und forstwirtschaftlichen (Schwerlast-) Verkehrs auf geeignete Routen, dadurch Reduzierung der Unterhaltskosten für die übrigen ländlichen Wege

▪ Kriterien

- interkommunale Verbindung
- Anbindung land-/forstwirtschaftlicher Flächen an das übergeordnete Straßennetz
- Umgehung / Entlastung von Ortslagen oder übergeordneten Straßen (z.B. Bundesstraßen)

▪ Ergebnis

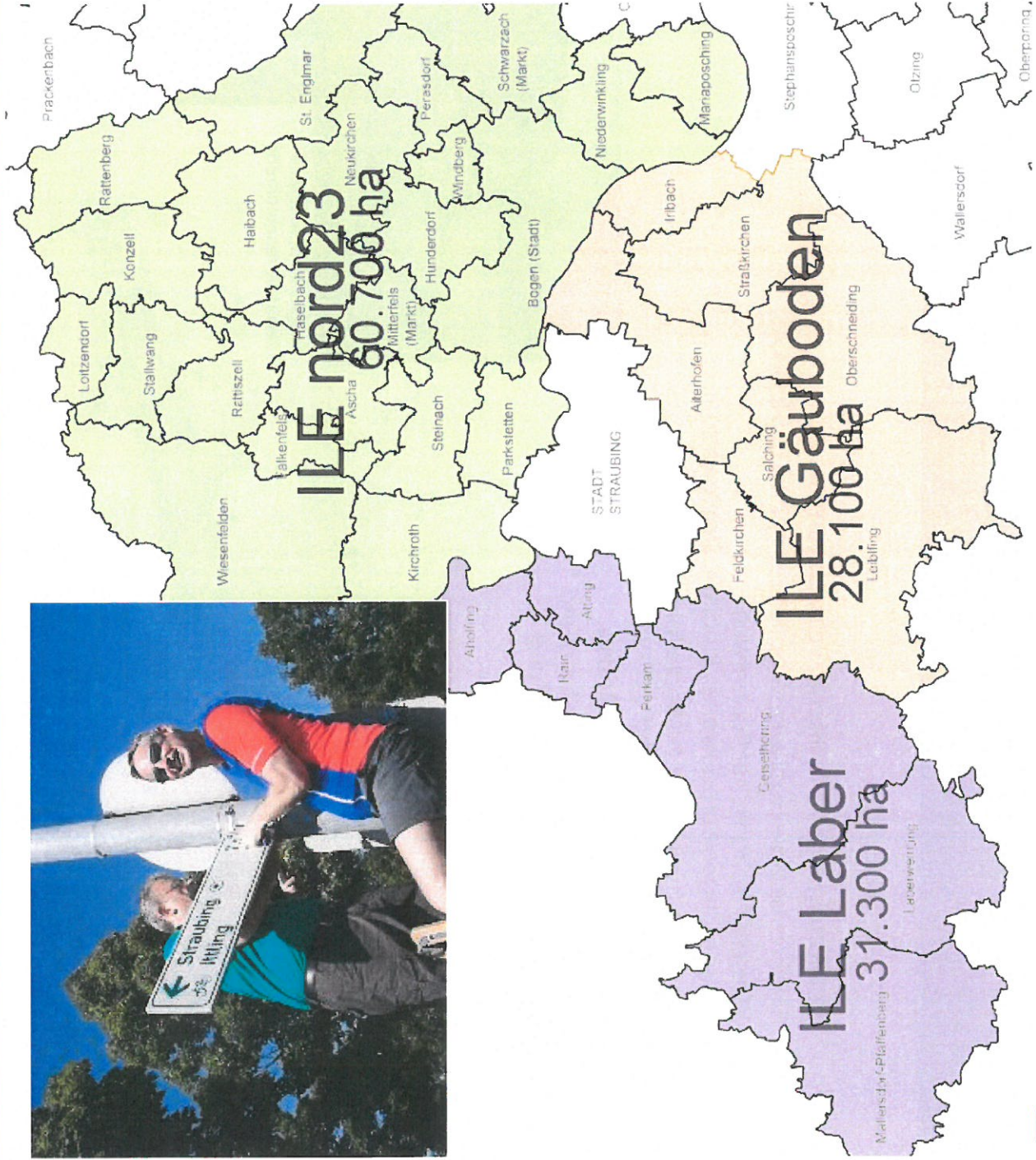
abgestimmtes Kernwegeneetz, so dass eine grundsätzliche Zustimmung bei der konkreten Planung (Bauentwurf) und Umsetzung gegeben ist

Besondere Planungen: Radwegekonzepte



Radwegekonzept

Entwicklung eines regionalen Radwegenetzes im Rahmen der ländlichen Entwicklung



Besondere Planungen: Hochwasserentlastung / Gewässerrenaturierung

- Vollständige tachymetrische Geländevermessung
- Eindimensionale Hochwasserabflussberechnung (HEC-RAS)
- Wasserwirtschaftlicher Bauentwurf,
- einschl. Ingenieurbauwerke, Brücken, Straßenbau
- Landschaftspflegerische Begleitplanung mit Eingriffsregelung und UVP-Vorprüfung
- Förderanträge (DLE, FAG, Bezirk)
- Ausschreibung, Bauoberleitung und örtliche ökologische Bauleitung



Detailausschnitt Gemeindeverbindungsstraße Gschwendt-Mitterfels mit den geplanten Brücken



Ausgleichsmaßnahme Gewässerrenaturierung



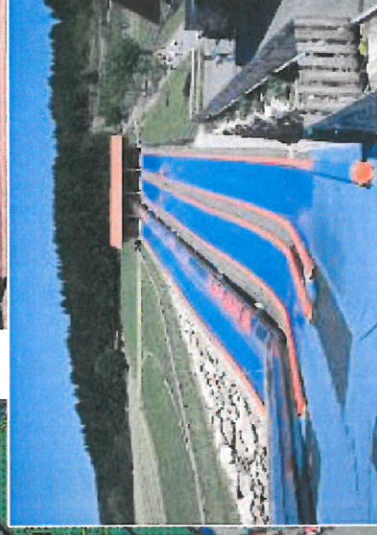
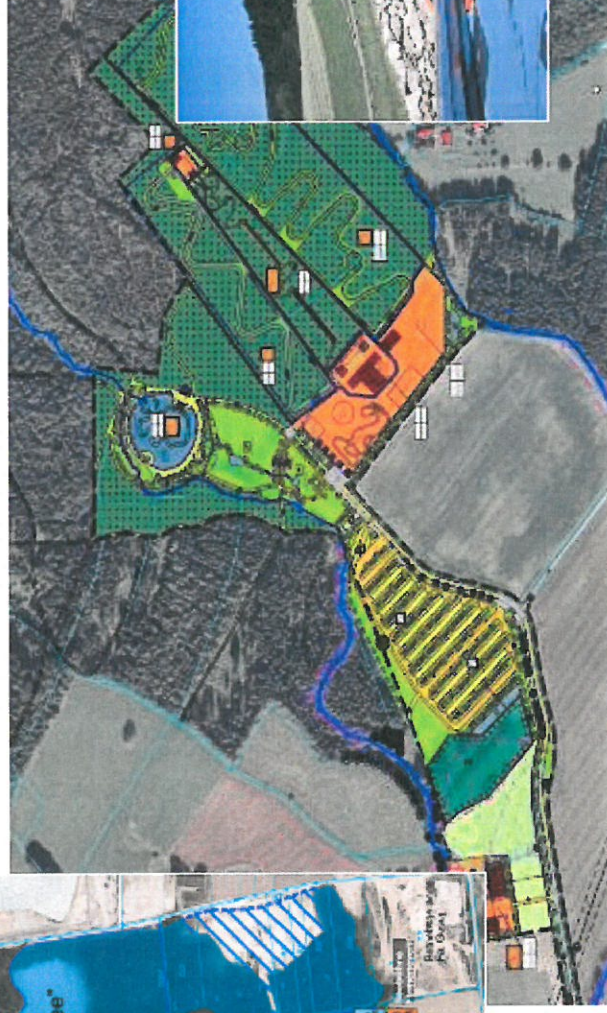
Vorher: Vom Hochwasser abgeschnitten



Nachher:
Die neuen Brücken und die Flutmulden schützen die Wohngebäude.

Besondere Planungen: Entwicklungskonzepte Tourismus / Freizeit

- Entwicklungskonzept Waldwipfelweg Maibrunn Sankt Englmar, seit 2006, einschl. Weiterentwicklung
- Erweiterungskonzept Sommerrodelbahn Grün Sankt Englmar, seit 2011, einschl. Fortentwicklung
- Konzept für Neubau „FamilienFreizeit Edelwies“ Neukirchen; Landschaftsgebundene Freizeitanlage auf ca. 23 ha in der Gemeinde Neukirchen, seit 2012
- Erholungskonzept Guggenberger See Verein für Naherholung im Raum Regensburg e.V., 2014/15



Besondere Planungen: komplexe Erschließungsplanungen

Ausweisung von ca. 4,2 ha
Wohnbauflächen und ca. 14,7 ha
Gewerbeflächen

Leistungen:

- Geländevermessung
- Bebauungs- und Grünordnungsplan
- Deckblatt Flächennutzungsplan /
- Landschaftsplan
- Naturschutzfachliche Eingriffsregelung
- Erschließungsmaßnahmen



Besondere Planungen: Innenentwicklungen

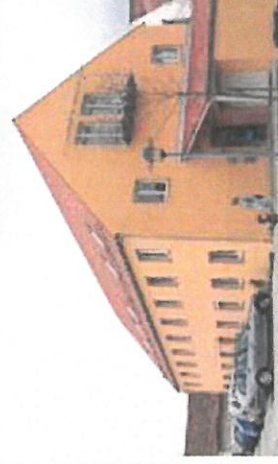
- Sägewerk eingeengt im Ortskern
- keine Entwicklungsmöglichkeit (Immissionsprobleme, keine Flächen verfügbar)
- Betriebsauslagerung in Gewerbegebiet
- Nachnutzungskonzept zur Innenentwicklung (verdichtete Reihen- und Einfamilienhausbebauung)
- Belebung der Ortsmitte



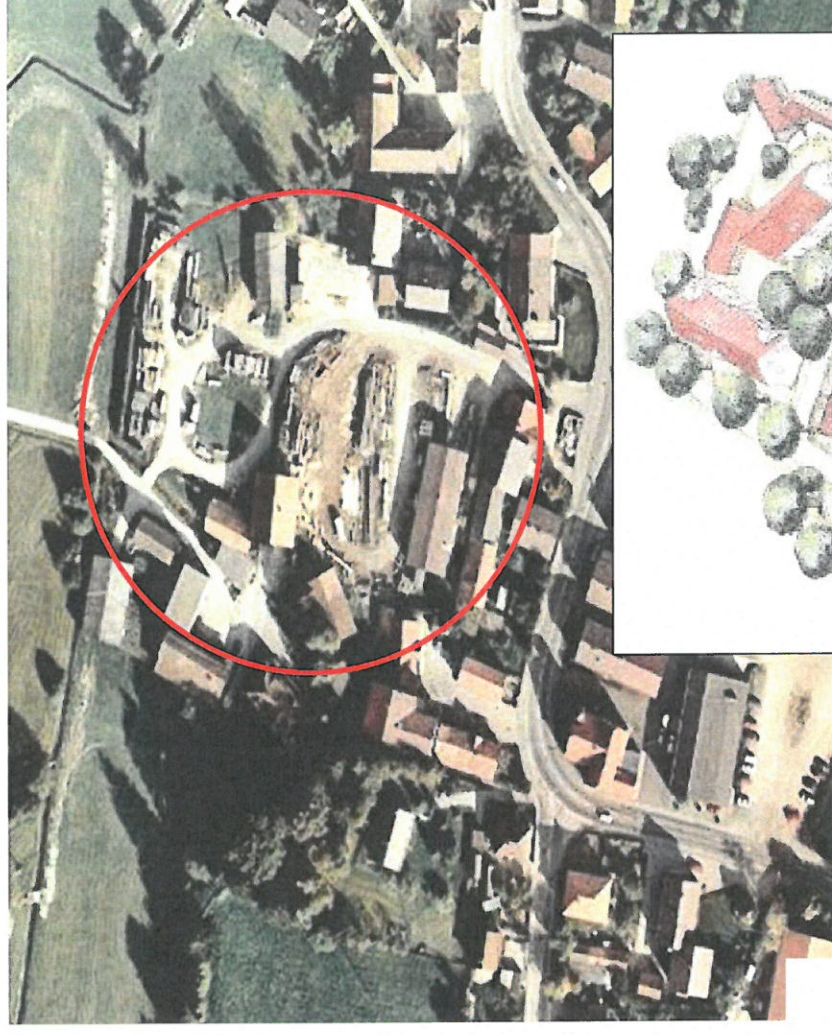
Niedrigenergie-Reihenhaus



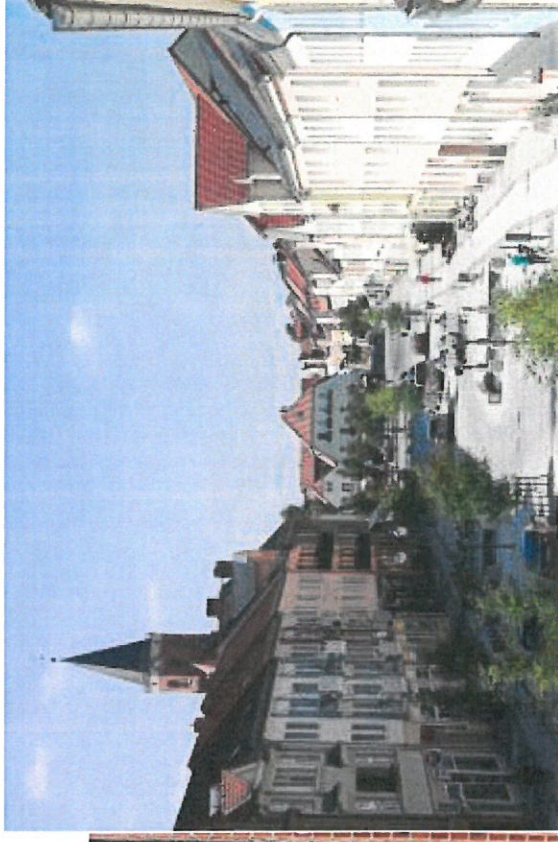
Wohn- und Bürogebäude



Ortskern um 1990: Sägewerk ohne Entwicklungsmöglichkeiten



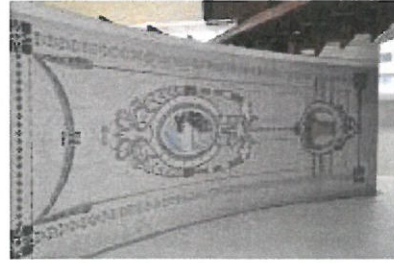
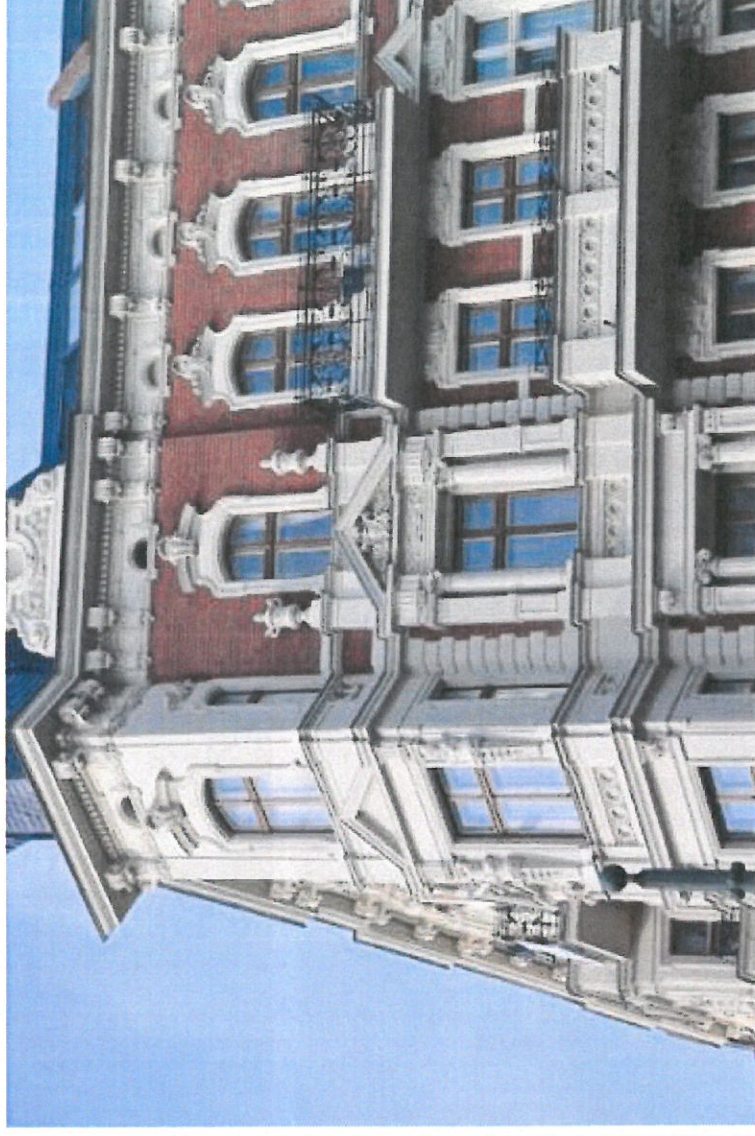
Besondere Planungen: gemeinschaftlich genutzte Räume



Gestaltungsansatz: Gemeinschaftlich genutzter Raum (Shared Space)

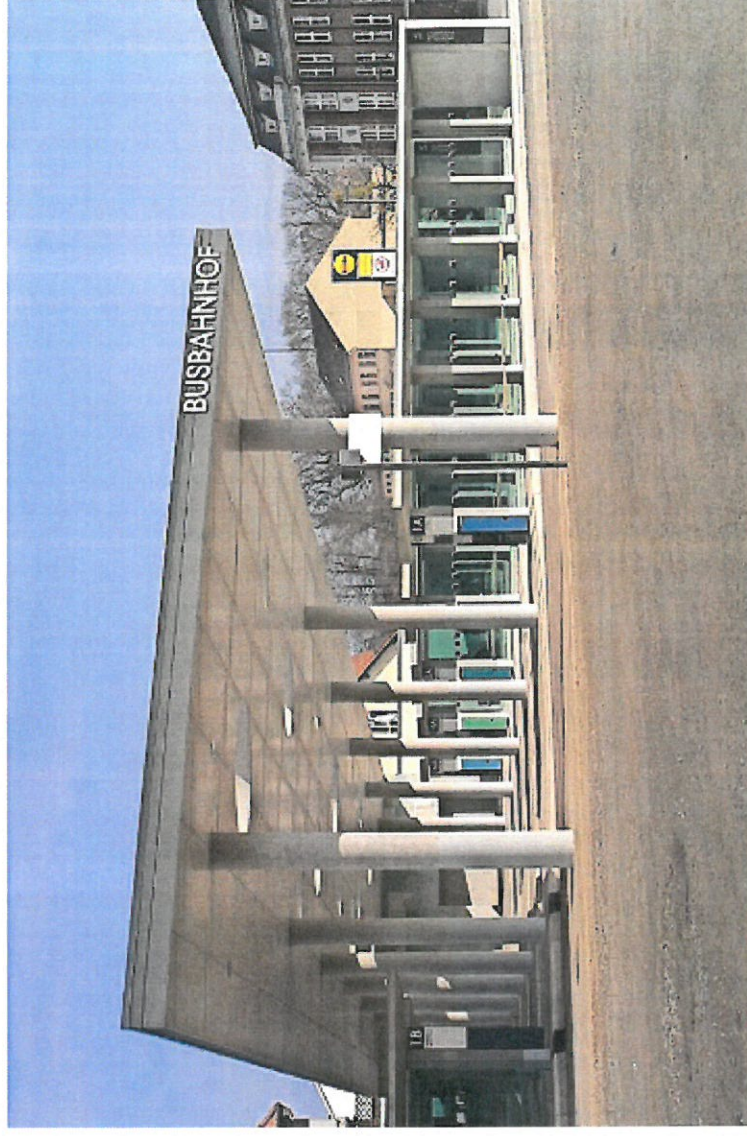
Besondere Planungen: Denkmalgerechte Sanierungen

Komplettisanierung mit Ausbau des Dachgeschosses eines Berliner Stadthauses



Besondere Planungen: öffentliche Infrastruktur

Neubau Busbahnhof





**Vielen Dank für
Ihre Aufmerksamkeit**

